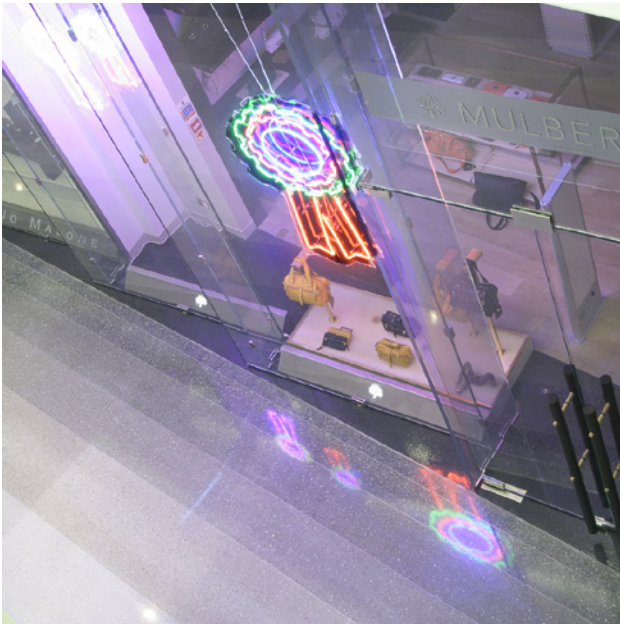


## Mondéco Exotic (8 mm)



### Beskrivning

Mondéco Exotic är en fogfri epoxibaserad terrazzobeläggning.

Filler: Kristall, infärgat glas och pärlmor.

### Användningsområde

Mondécobeläggningarna är lämpliga för flygplatser, järnvägsstationer, gallerior, hotell, restauranger och i miljöer där design, kemikalieresistens och slitstyrka är av vikt.

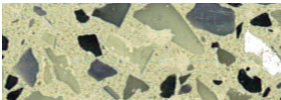
### Fördelar

- Estetiskt tilltalande – ger en stilfull och attraktiv arbetsmiljö
- Fogfri yta
- Lätt att städa och underhålla
- Bra kemikalieresistens
- Slitstark yta
- 25 års garanti - vid rätt underhåll

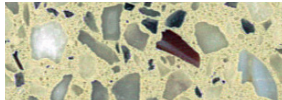
### Projektreferenser

Henry Moore Art Gallery – Leeds, UK; Planet Hollywood, Cannes, France; Karen Millen, Sweden; Euro Disney; Hanley market; BT Oswestry; Café Grand Prix, London; Sharjah Mega Mall, UAE

### Standardfärgkarta



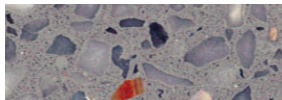
Mondéco Exotic Ice  
Oyster White



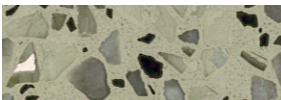
Mondéco Exotic Pearl  
Oyster White



Mondéco Exotic Ice  
Dusty Grey



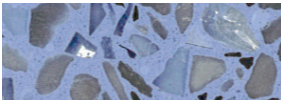
Mondéco Exotic Pearl  
Dusty Grey



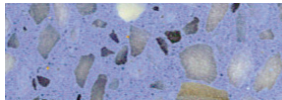
Mondéco Exotic Ice  
Agate Grey



Mondéco Exotic Pearl  
Agate Grey



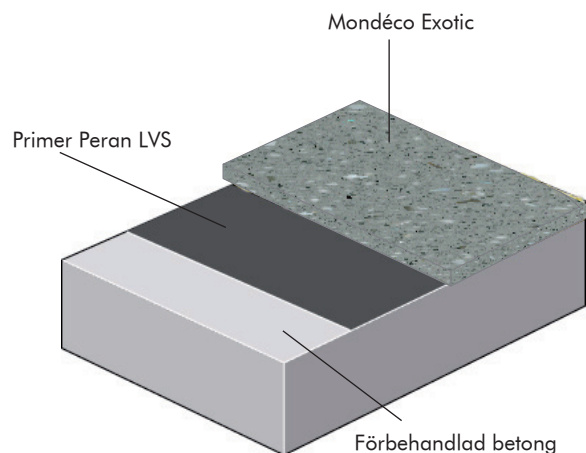
Mondéco Exotic Ice  
Provence Blue



Mondéco Exotic Pearl  
Provence Blue

Färgerna kan avvika något från verkligheten. För att få ett rättvisande kulörprov eller vid önskemål om specialfärg, kontakta vår kundservice.

### Systemuppbyggnad



## Beskrivningstext

Produkt: Mondéco Exotic  
Yta: Matt  
Tjocklek: 8 mm  
Färg: till exempel Dusty Grey  
Förarbete och applicering enligt leverantörens anvisningar.  
Tillverkare: Flowcrete Sweden AB, Sverige  
Tel: 0435-40 01 10

## Installationservice

Arbetet skall utföras av auktoriserad Flowcrete-entreprenör och med dokumenterad kvalitetssäkring. Få mer information om våra auktoriserade entreprenörer genom att ringa kundservice eller genom vår hemsida [www.flowcrete.com](http://www.flowcrete.com)

## Produkter ingående i systemet

Primer: Peran LVS 0.3 kg/m<sup>2</sup>  
Beläggning: Mondéco Exotic (genomsnittsdensitet 2.25 kg/l) åtgång 22.5 kg/m<sup>2</sup> (Appliceringstjocklek 10 mm, slipas ned till 8 mm).  
Portätning: Mondéco pigmenterad Grout 0.1 kg/m<sup>2</sup>  
Topplack: Flowseal PU Gloss (WB) åtgång ca 0.03 kg/m<sup>2</sup> (spädd 1:1 i vikt med vatten innan användning)  
Polish: 2-3 lager. Fler lager kan behövas vid behov för att erhålla önskad ytstruktur

Halkskyddet i denna typ av golvmaterial kan ändras markant beroende på installationssätt, verksamhet i lokalen, olämpligt underhåll eller lång tids användning. Kontakta Flowcrete Sweden AB vid val av halkskydd samt när det önskas ett ökat halkskydd för ytor under våta betingelser.

Detaljerade läggningssanvisningar kan fås på begäran.

## Golvet i fokus

Flowcretegruppen är världsledande inom industriella och kommersiella golv. Tillgängliga system: värmegolv, golvspackel, fuktmembran, dekorativa golv, fogfritt terrazzo, vattentätningar av parkeringshus och rostskyddssystem - för att nämna några få.

Vårt mål är att tillfredsställa era golvönskemål.

## Golvdesignservice

Företagsspecifika färger och design kan fås mot specialorder.

## Miljöinformation

Slutprodukten bedöms inte utgöra någon fara ur hälso- eller miljösynpunkt. Systemets höga slitstyrka och fogfria yta minskar behovet av reparationer, underhåll och städning.

Hälso- och miljöfrågor är kontrollerade vid tillverkning och applicering av produkterna av Flowcreteanställda samt utbildade och erfarna entreprenörer.

## Krav på underlaget

Betong eller spackel skall ha en hållfasthet på minst 25 N/mm<sup>2</sup> och skall vara fri från cementhud, damm eller andra föroreningar. Max tillåten relativ fuktighet i underlaget är 93% samt ingen tillskjutande fukt eller grundvattenryck får förekomma. Om inget fuktmembran är applicerat kan Hydraseal DPM appliceras ihop med Mondéco systemet.

## Notera att

Flowcretes produkter levereras och säljs med en garanti mot material- och tillverkningsfel, som kan fås mot begäran.

## Teknisk information

Värdena som följer är typiska egenskaper testade i laboratorium vid 20°C och 50% relativ fuktighet.

Brandgodkännande	BS476: Part 7 Flamspridning: klass 2
Halksäkerhet	Torr >40 liten halkrisk (i enlighet med riktlinjer från HSE och UKSRG) Metod beskriven i BS 7976-2 (typiska mätvärden när 4-S gummi används) HSE= Health and Safety Executive, UKSRG= United Kingdom Slip Resistance Group.
Temperaturresistens	Tolererar och klarar temperaturer upp till 60°C
Vattentätthet	Nil – Karsten test (vattentät)
Kemikalieresistens	Se <a href="http://www.flowcrete.com">www.flowcrete.com</a>
Slitstyrka	BS8204-2 Class AR2 - Medelstyrka Industriell och kommersiell
Tryckhållfasthet	65 N/mm <sup>2</sup> (BS6319)
Böjhållfasthet	25 N/mm <sup>2</sup> (BS6319)
Draghållfasthet	13 N/mm <sup>2</sup> (BS6319)
Vidhäftning	Större än kohesionsstyrkan av 25 N/mm <sup>2</sup> betong >1.5 MPa

## Härdningstid

	10°C	20°C	30°C
Lätt trafik	24 h	16 h	10 h
Full trafik	72 h	48 h	36 h
Fullständigt uthärdad	12 dag	7 dag	7 dag

## Rengöring och underhåll

Rengör regelbundet med en skurmaskin tillsammans med ett mildt alkaliskt rengöringsmedel. Se Flowcretes skötsel- och underhållsanvisningar.

## Ytterligare information

För att försäkra dig om att du specificerar det, för projektet, bästa möjliga golv vänligen konsultera vår tekniskserviceavdelning eller registrera ditt intresse att specificera ett av marknadens mest hållbara golv via vår hemsida [www.flowcrete.com](http://www.flowcrete.com)